

# NEXIS A90



8 mm



200 cm



p. 317

Hoekinstap  
Accès d'angle

Mengkraan Mitigeur	Afmetingen Dimensions cm	Douchebak Receveur cm	Instapruimte Passage cm	Code	Uitvoering Version						Prijs Prix
					A	M	Q	N	P	V	
					Wit Blanc	Grain	White oak	Burlington	Es Frêne	Wengé	

**C** \*

## HYDROMASSAGE



THERMOSTATISCH THERMOSTATIQUE	90 x 90	<b>H 8</b>	209	45	NEXA90T1F-1K							
	90 x 90	<b>H 15</b>	216	45	NEXA99T1F-1K							

## HAMMAM



THERMOSTATISCH THERMOSTATIQUE	90 x 90	<b>H 8</b>	227	45	NEXA90T5-1K							
	90 x 90	<b>H 15</b>	234	45	NEXA99T5-1K							

VOORBEELD PRODUCTCODE:  
EXEMPLE CODE PRODUIT:

NEXA90T1F-1KA

=

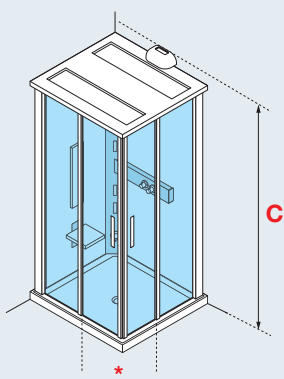
NEXA90T1F-1K

+ A



NEXIS

COLLECTION *lysium*



# AFWERKING / FINITIONS

## GLASSOORTEN / VERRES



Transparent  
Transparent  
COD. 1



## PROFIELKLEUREN / FINITIONS



Chroom  
Chrome  
COD. K



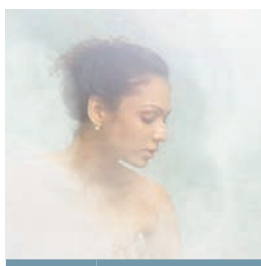
## NEXIS DUAL AFWERKING / FINITIONS



Verticale  
hydromassage  
Hydromassage  
vertical



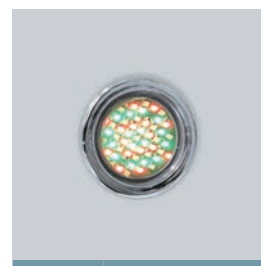
2 Regendouches  
2 Douches  
zénithale  
200x145 mm



Stoombad  
Hamam



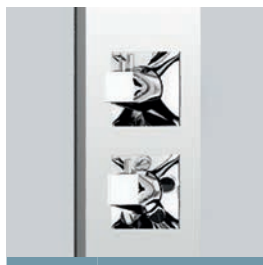
Geurdispenser  
Diffuseur  
d'arômes



2 Chromolight



Afstandsbediening  
met Touch Screen  
Télécommande  
Touch Screen



Met thermostatische  
mengkraan  
Mitigeur  
Thermostatique



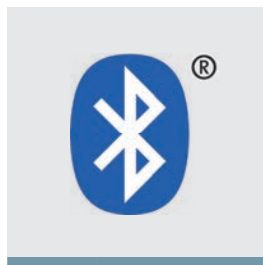
Handdouches  
Douchette à main



Opklapbaar bankje en  
rugleuning van HPL  
Petit banc  
escamotable et  
dossier en HPL



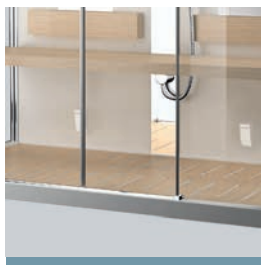
2 Planchets  
2 étagères  
porte-objets



Bluetooth



Radio met 2  
luidsprekers  
Radio avec  
2 haut-parleurs



Vlonder van HPL  
Caillebotis en HPL

## AFWERKING / FINITIONS

### LAMINAAT (HPL) / LAMINE (HPL)



Wit  
Blanc  
COD. A

Grain  
COD. M

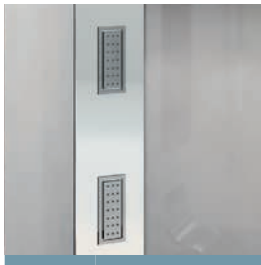
White Oak  
COD. Q

Burlington  
COD. N

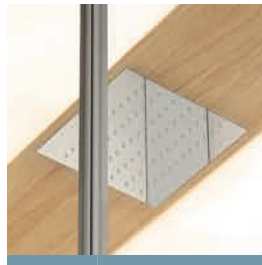
Es  
Frêne  
COD. P

Wengé  
COD. V

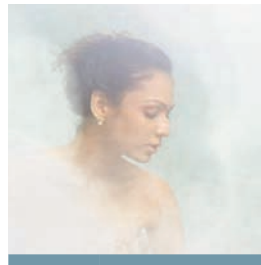
### NEXIS AFWERKING / FINITIONS



Verticale  
hydromassage  
*Hydromassage  
vertical*



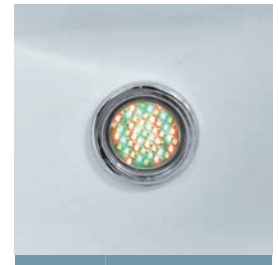
Regendouche  
*Douche zénithale*  
200x145 mm



Stoombad  
*Hamam*



Geurdispenser  
*Diffuseur  
d'arômes*



Chromolight



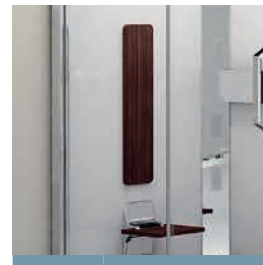
Afstandsbediening  
met Touch Screen  
*Télécommande  
Touch Screen*



Met thermostatische  
mengkraan  
*Mitigeur  
Thermostatique*



Handdouche  
*Douchette à main*



Opklapbaar zitje en  
rugsteun van HPL  
*Siège escamotable  
et dossier en HPL*



Bluetooth



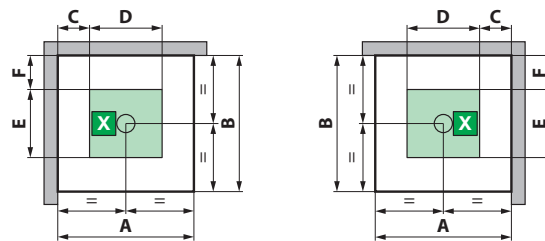
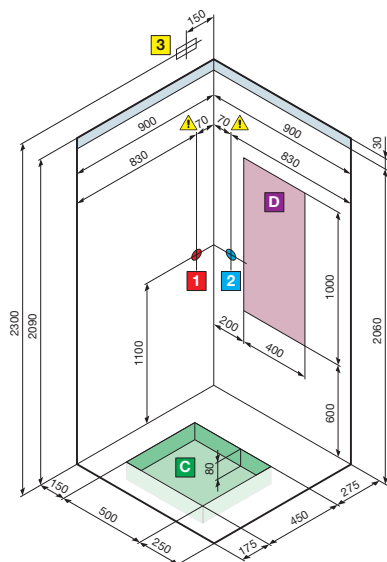
Radio met 2  
luidsprekers  
*Radio avec  
2 haut-parleurs*



Vlonder van HPL  
*Caillebotis en HPL*

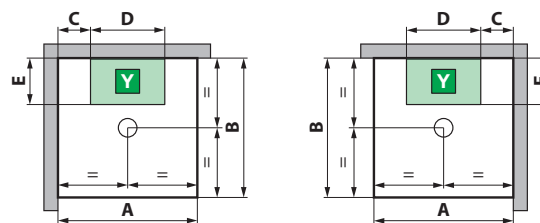
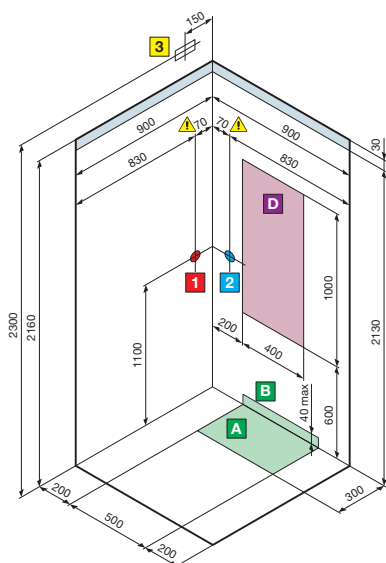
# NEXIS TECHNISCHE TEKENINGEN / DONNEES TECHNIQUES

DOUCHEBAK H 8 CM / RECEVEUR H 8 CM

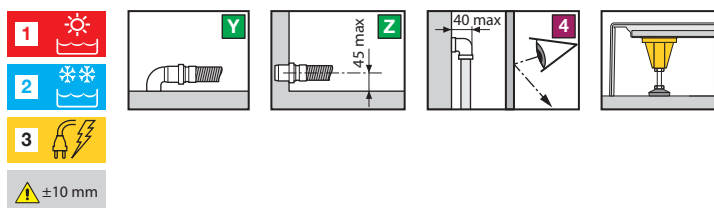


Model Modèle	A±2	B±2	C	D	E	F
90x90	900	900	150	500	450	275

DOUCHEBAK H 15 CM / RECEVEUR H 15 CM



Model Modèle	A±2	B±2	C	D	E
90x90	900	900	200	500	300



## HYDRAULISCHE GEGEVENS

- Optimale waterdruk 2÷5 bar
- Aansluiting warm water 1/2"
- Aansluiting koud water 1/2"
- Sifonaansluiting Ø 40 mm

## ELECTRISCHE GEGEVENS

- Netspanning 220-230 V
- Frequentie 50/60 Hz
- Max. geabsorbeerd vermogen: 2600 W
- Nominaal verbruik: 2500 W

**WAARSCHUWING:** De afstandsbediening kan schadelijk zijn voor dragers van pacemakers.  
**ATTENTION:** le télécommande peut être dangereux pour les porteurs de pacemaker.

## CARACTERISTIQUES HYDRAULIQUES

- Pression dynamique optimale 2÷5 bar
- Eau chaude 1/2"
- Eau froide 1/2"
- Raccordement évacuation Ø 40 mm

## CARACTERISTIQUES ELECTRIQUES

- 220-230 V
- 50/60 Hz
- Absorption maximale: 2600 W
- Puissance nominale: 2500 W